

Un monde en couleur... c'est tellement mieux !

Caisses enregistreuses avec écran multi lignes couleur

*Solutions flexibles
et performantes adaptées
aux demandes du marché actuel*



TE-8500F

REG SERV	28.05.03	12.45	00 0070
1 MAGAZINE	€	3,20	
3 BRIQUETS	€	6,30	
CONFISERIES	€	3,90	
2 CIGARETTES	€	9,60	
Dont TVA 19.6%	€	4,50	
DOIT	€	23,00	

REG SERV	28.05.03	12.45	00 0070
1 MAGAZINE	€	3,20	
3 BRIQUETS	€	6,30	
CONFISERIES	€	3,90	
2 CIGARETTES	€	9,60	
Dont TVA 19.6%	€	4,50	
DOIT	€	23,00	
TOTAL NB	€	23,00	

TE-7000S



TE-8000F



CASIO®

Écrans

- > Opérateur LCD 256 couleurs
- > 14 lignes de 40 caractères par ligne
- > Contraste ajustable et rétro-éclairage programmable
- > Couleurs de l'écran programmables
- > Mécanisme permettant l'orientation de l'écran
- > Viseur client orientable
- > Viseur client externe alphanumérique 2 lignes de 20 caractères en option



Touches multifonctions programmables

Imprimantes

- > 58 mm - 2 stations thermiques ticket et bande de contrôle
- > Ultra rapide et silencieuse maxi 20 lignes/sec
- > Mécanisme ultra simple pour le chargement du papier
- > Massicot
- > Détection de fin de papier
- > Logo graphique et filigrane
- > Impression compressée côté bande de contrôle
- > Possibilité d'impression en double caractères côté ticket
- > Journal électronique programmable



Système d'introduction papier simple et rapide

Touches multifonctions

- > 10 touches multifonctions programmables
 - Chacune des touches peut être reprogrammée pour faciliter l'accès aux touches ou fonctions les plus utilisées



Ecran opérateur réglable

Lecteur intégré

- > Lecteur carte Compact Flash
 - Permet la sauvegarde/restauration des programmes et des données de vente

Communication

- > 4 RS232
- > Connexion PC directe 115 Kps ou par modem
- > Connexion douchette/scanner
- > Connexion viseur client externe
- > Connexion imprimante thermique ou matricielle
- > Fiche-facture-préparation
- > Jusqu'à 32 machines en consolidation de résultats
- > Communication possible avec caisse CASIO QT2100



Clavier interchangeable et réversible

Clavier

- > Mécanique pour la TE-7000S :
 - Jusqu'à 88 touches programmables
- > Double mécanique et digital pour la TE-8000F :
 - Jusqu'à 43 touches programmables côté touches mécaniques et 108 touches côté digital
- > Complètement digital pour la TE-8500F
 - Jusqu'à 148 touches programmables



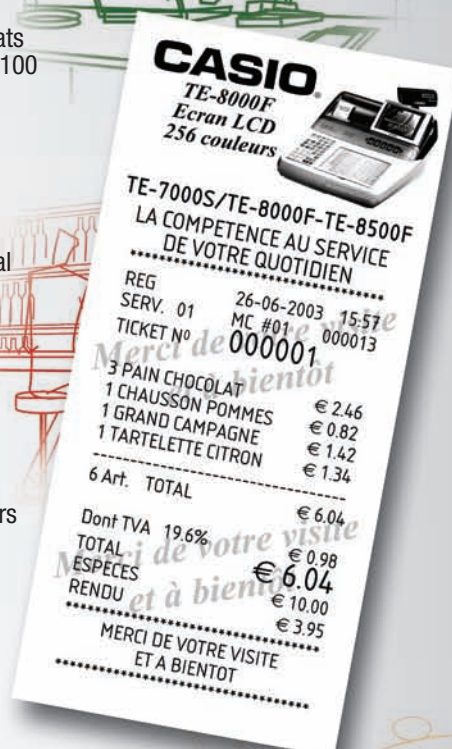
Lecteur carte Compact Flash intégré facilitant la sauvegarde/restitution des données

Principales options

- > Imprimante externe thermique, matricielle, fiche
- > Terminal de paiement électronique
- > Lecteur codes à barres
- > Viseur client externe
- > Puces Dallas pour la reconnaissance des serveurs
- > Carte Compact Flash
- > Second clavier amovible pour la TE-8000F
- > Protections claviers
- > Second tiroir
- > Modem
- > Logiciel PC



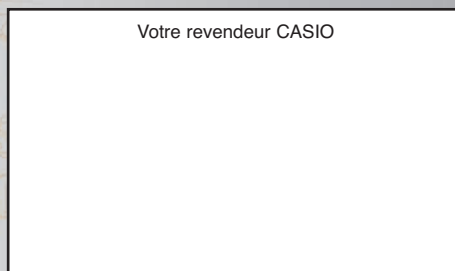
Messages d'aide à l'utilisation en couleur



Caractéristiques techniques

Ecran	Opérateur	Ecran LCD couleur QVGA 14 lignes, 40 caractères/ligne
	Client	Numérique 10 digits LED
Imprimante	Méthode d'impression	Imprimante 2 stations thermique
	Vitesse d'impression	Max 20 lignes/sec
	Largeur papier	58 mm +/- 1 mm x Ø 83 mm max
	Massicot papier	oui
	Insertion papier	Système simplifié et rapide
Batterie		30 jours (batterie Lithium Vanadium)
Consommation	AC230V	0.6A en fonctionnement, 0.15A en veille
Environnement	Température d'utilisation	0 à 40°C
	Humidité	10 à 85%RH
Dimensions	(LxPxH en mm)	410 x 491 x 215
Poids		Environ 8 kg

Ces spécifications peuvent faire l'objet de modifications sans notification préalable.



CASIO®